

사출금형제작(이중 및 일반), 성형전문기업

DPM

(주)디피엠테크

D P M T E C H C A T A L O G



DPM (주)디피엠테크



당사는 1983년 창립 이후 이중사출 금형제작 및 이중사출 성형 전문기업으로 삼성전자, 현대, 기아, Tyco사의 우수협력기업으로 성장 발전해 왔습니다. 귀사의 동반자가 된다면 기술과 품질로서 최고의 가치를 제공하는 기업이 되도록 최선을 다하겠습니다. 감사합니다. 디피엠테크 대표이사 김종국

회사명	(주)디피엠테크
대표이사	김종국, 김정혁
설립일자	1983년 8월
자본금	39억원
업종	플라스틱 제품 제조 및 안경 관련 제품, 생필품
소재지	경북 구미시 산동면 첨단기업 4로51 (국가4공단)
규모	대지 : 8,416m ² / 건물 : 5,572m ²
대표번호	054) 472-4391~3
팩스	054) 472-4395
홈페이지	http://www.dpmttech.co.kr , http://www.kiarymall.co.kr

조직도



| 연혁



디피엠테크 기업부설연구소

2016 - 현재

- 2018.08 SQ Mark 등급 상향 (안전부품 A등급)
- 2019.04 베트남 TNHH ALPHAGREEN TECH VINA 법인 설립
- 2020.05 경북 스타기업 지정
- 2021.04 글로벌P스타기업 지정

2010 - 2015

- 2010.12 대구경북첨단벤처산업 대상 수상 [중소기업청장]
- 2013.12 일자리 창출 우수기업 선정 (경상북도)
- 2014.03 대표이사 중소기업부문 최고기업인 선정 (구미)
- 2015.06 창조경제 혁신 스마트팩토리 추진기업 선정

2007 - 2009

- 2008.03 기술혁신형 중소기업 확인
- 2008.05 부품·소재 전문기업 확인 (지식경제부장관)
- 2008.06 경영혁신형 중소기업 인증 (대구, 경북지방 중소기업청장)
기업부설연구소 설립 (한국산업기술진흥협회)
- 2008.07 유망중소기업 선정 (기업은행)
- 2009.03 SQ Mark 획득 (현대/기아차 품질인증)
- 2009.12 IATF 16949 인증

1983 - 2006

- 1983.08 대인프라스틱 설립
- 2004.07 (주)디피엠테크 법인 설립
- 2005.03 ISO-9001인증/ISO-14001인증
- 2005.05 벤처기업 인증
- 2006.08 벤처기업 확인 (기술보증기금)



ALPHA GREEN TECH VINA (베트남)

생산설비



제조설비 보유현황(디피엠테크-본사)

설비명	모델명	대수		제조사
이중사출성형기	DC 250 -18E (250TON)	3	이중 23대	NISSEI
	DC 200 -25A (200TON)	1		NISSEI
	DC E140-9E (140TON)	9		NISSEI
	DC120-9A (120TON)	2		NISSEI
	SE230HS-CI (230TON)	2		SUMITOMO
	SE130DU-CI (130TON)	4		SUMITOMO
	NE130 (130TON)	2		WOJINPLAIMM
일반사출성형기	TR450EH2W (450TON)	2	일반 10대	SODICK
	VICTORY120 (120TON)	2		ENGEL
	VICTORY50 (50TON)	1		ENGEL
	S2000 I 100B (100TON)	1		FANUC
	J110AD-60H (110TON)	4		JSW

금형설비



금형설비 보유현황(디피엠테크-본사)

가공기명	모델명	규격	메이커	수량	
고속가공기(습식)	F3	650*500*450	MAKINO	2	5대
흑연가공기(습식)	a-D14LiA5	700*400*330	FANUC	2	
머시닝 센터(습식)	VM5400	1020*540*530	DOOSAN	1	5대
방전기(CNC)	EDF3	450*350*350	MAKINO	1	
방전기(CNC)	AG40L	400*300*270	SODICK	2	
범용 방전기	SE-75G	750*450*300	SEWOON	2	
와이어 방전 가공기	AG400L	400*300*250	SODICK	1	
와이어 방전 가공기	SL400G	400*300*250	SODICK	1	3대
와이어 방전 가공기	AL400G+	400*300*250	SODICK	1	
밀링기	NAM-A	1100*280*450	NAMSUN	1	2대
밀링기	HM-T 1100	1100*280*450	HWACHEN	1	
성형 연삭기	KFG-250MB	270*550	GUMYANG	1	2대
성형 연삭기	GFG-5225M	520*250	KEUMKANG	1	
범용 선반	NARA-4311	4 Inch	GOMT	1	1대

계측기



계측기설비 보유현황(디피엠테크-본사)

설비명	모델 / 형식 (규격)	성능	제조사	대수
3차원 측정기	VERTEX 251HC / 비접촉	250*160*160mm	MICRO.UV	1
	VMA-2520 / 비접촉	250*200*200mm	NIKON	1
디지털 인디케이터	ID-C125B / 0 ~ 25.4mm	0.01mm	MITUTOYO	1
	ID-C150XB / 0 ~ 50.8mm			3
	HDS-H30C / 0 ~ 300mm			2
	TESA 400 / 0 ~ 400mm			1
테스트 인디케이터	513-405 / 0 ~ 0.2mm	0.001mm	MITUTOYO	5
	513-404 / 0 ~ 0.8mm	0.01mm		4
아웃사이드 마이크로메타	0 ~ 25mm	0.01mm	MITUTOYO	3
	25 ~ 50mm			3
	50 ~ 75mm			2
	75 ~ 100mm			1
	100 ~ 125mm			1
디지털 버니어 캘리퍼스	CD-15CPX / 0 ~ 150mm	0.001mm	MITUTOYO	4
	CD20-CPX / 0 ~ 200mm			13
수분 측정기	MX-50 / 0.001g	0.001g	AND	1
블록 게이지	103품	0.5mm~100mm	SUNMASTER	2set
	105품		MITUTOYO	1set
핀 게이지	2.00~2.50mm (51EA)	0.01mm	EISEN	1set
	2.50~3.00mm (49EA)			1set
	3.00~3.50mm (51EA)			1set
	3.50~4.00mm (50EA)			1set

금형사진

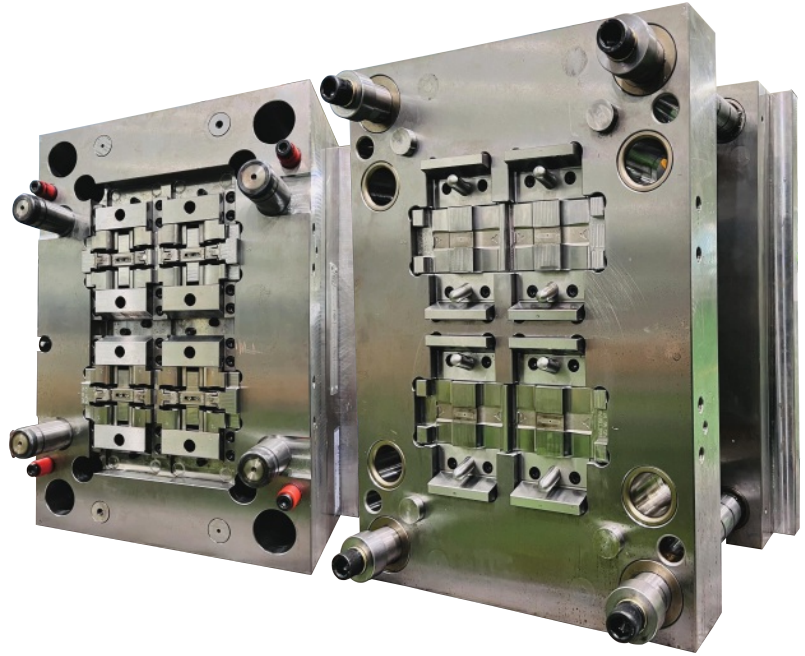
일반사출

Window Brush Cap(50~120 ton)

(우)상측금형 (좌)하측금형



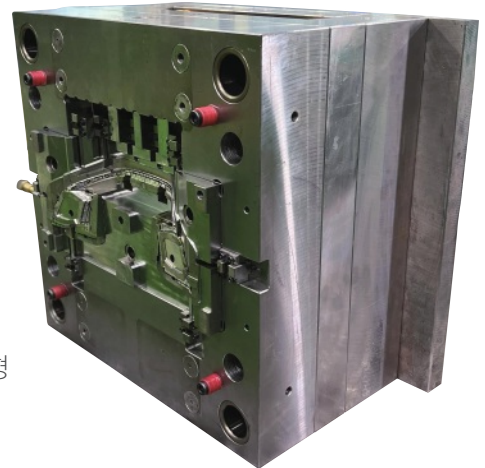
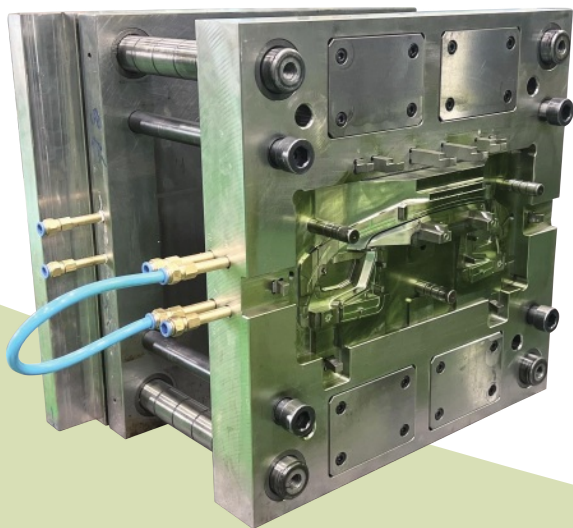
Window Brush Cap



일반사출

Steering Handle Cover(450 ton)

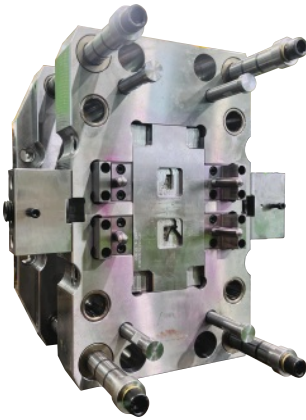
(좌)상측금형 (우)하측금형



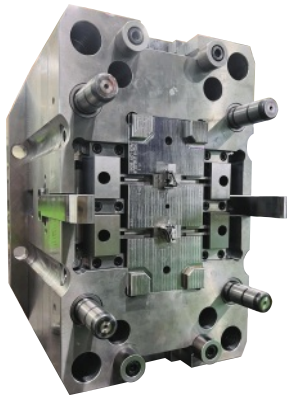
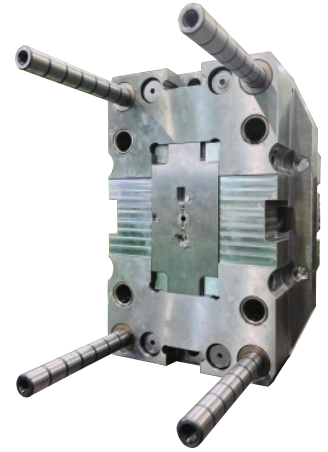
Steering Handle Cover

이중사출

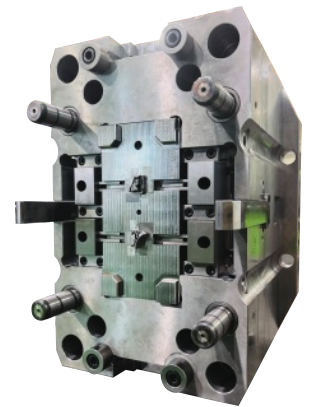
Power Window Button(120~140ton)



Power Window Button



1차 상·하측금형

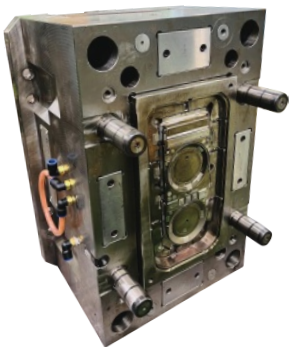
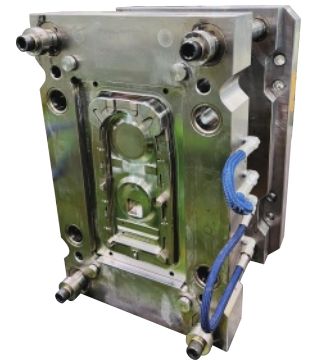


2차 상·하측금형

이중사출

Gear Box Cover(250ton)

Gear Box Cover



1차 상·하측금형



2차 상·하측금형

| 자동차 부품

이중성형부품
기어(GEAR)



이중성형부품
로고(LOGO)



이중성형부품
인테리어(INTERIOR)



이중성형부품
스마트 키(SMART KEY)

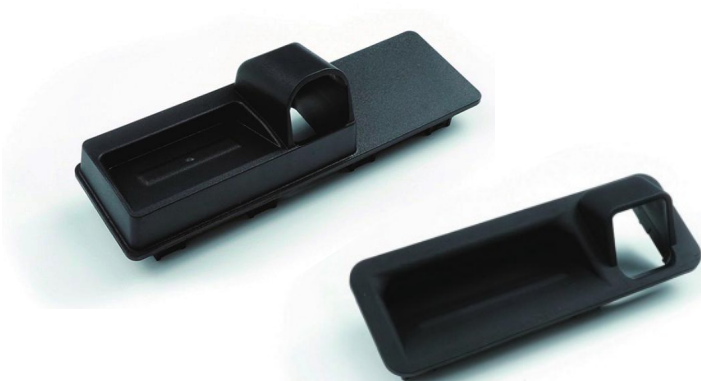


| 자동차 부품

이중사출 후 도금 및 후공정 제품
버튼(BUTTON)



이재질 성형 우레탄/PC
테일게이트(TAILGATE)



| 통신기기 부품

방수폰(PC+우레탄)



PMO KEY PAD



| 신규사업

이중성형

스포츠 고글(SPORTS GOGGLES)

선글라스 제품

- 주로 이중, 이색 사출기술을 바탕으로 한 독특한 디자인 씨스루(see-through)컨셉트
- 초경량 탄성 플라스틱 소재를 사용으로 뛰어난 내구성
- 도장이나 코팅을 일체 사용하지 않는 인체에 무해한 친환경 다중 색상 구현
- 소중한 눈을 지키는 최고급 유명 제조사 렌즈 사용.



KD-01 WCL



KD-01 BKCL



KD-01
71□10 - 137

KD-01 NVBLU



KD-02 PURE



KD-02 GRW



KD-02 NVCL

KD-02
146 - 137



새로운 것에 도전하고 창조하는 안경산업의 선두주자

스포츠 선글라스(SPORTS SUNGLASSES)

자동차 및 전자 관련 부품의 개발, 생산으로 축적된 이중 몰딩 · 사출 기술과
노하우를 바탕으로 안경에 접목하여 피부 트러블 없는
친환경 디자인을 가진 고품질 선글라스 제품 출시.



신규사업

이중성형품
안경(GLASSES)



KD-03
71□10 - 132



KD-03H
71□10 - 132



GD-02
50□17 - 138



GD-03
54□17 - 138



GD-04
54□17 - 138



GD-05
50□17 - 138



GD-06
54□17 - 138



GD-08
50□17 - 138



GD-09
52□17 - 138



GD-11
50□21 - 145



GD-13
50□17 - 138



GD-19
52□19 - 143



GD-20
52□19 - 143



일반성형품
안경케이스(GLASSES CASE)



안경케이스 CS-1
사이즈 : 160mm x 65mm x 45mm
무게 : 52g



안경케이스 CS-2
사이즈 : 160mm x 60mm x 35mm
무게 : 45g



안경케이스 MAC-1
사이즈 : 160mm x 60mm x 35mm
무게 : 48g



안경케이스 MAC-2
사이즈 : 160mm x 60mm x 38mm
무게 : 65g

신규사업

콘택트렌즈 케이스(CONTACT LENS CASE)



렌즈케이스 (일반사출)
사이즈 : 62mm x 27mm x 15mm
무게 : 7.5g

렌즈케이스 (이중사출)
사이즈 : 65mm x 40mm x 17mm
무게 : 16g

안전가위(3종세트)



제품 규격 : 110mm x 55mm x 9mm
패키지 규격 : 160mm x 180mm x 10mm



협업과거기를 요청하시면 즉시 달려가겠습니다!

A. 경북 구미시 산동면 첨단기업4로 51

T. 054)472-4391

F. 054)472-4395

E. dpmtech@dpmtech.co.kr



www.dpmtech.co.kr

www.kiarymall.co.kr

담당_최명욱 이사

010-6548-3097

담당_이현우 과장

010-8618-6955